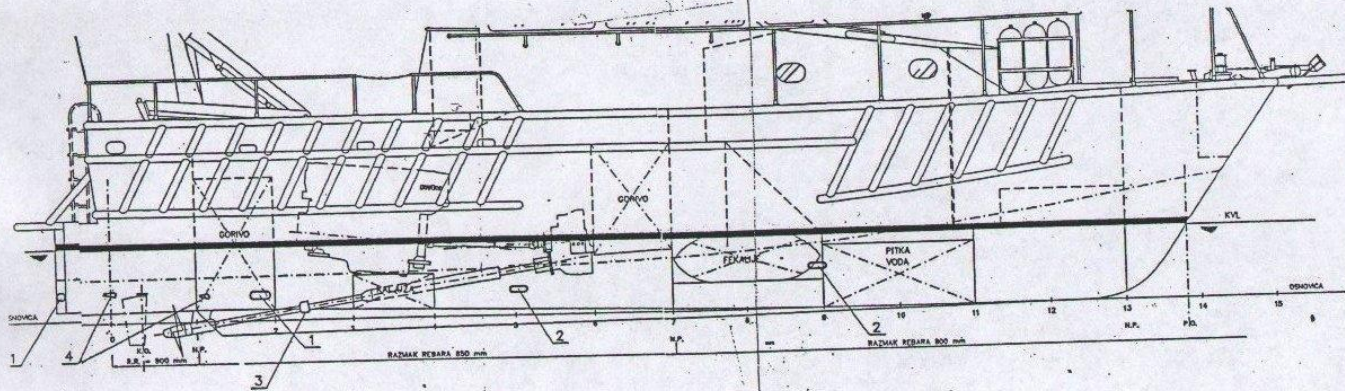


PLAN KATODNE ZAŠTITE

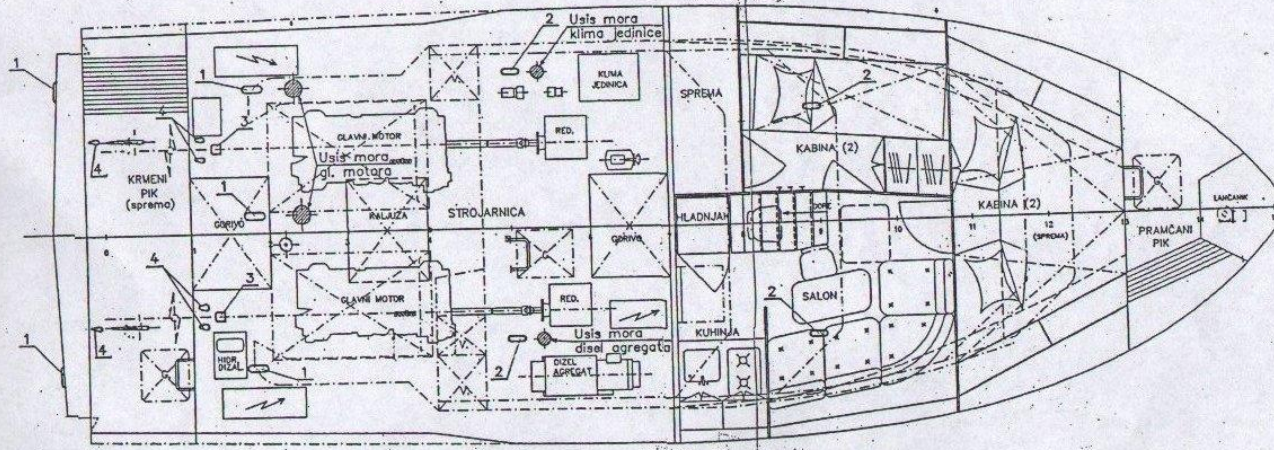
PLAN KATODNE ZAŠTITE



POZ.	NAZIV I IZMJERE	KOM.	TIP/KAT.BR.	MATERIJAL	kg/kom	OPASKA
4	ALUMINIJSKA ANODA 120x40 mm	2+2	WA100A/1725	Al	0,22	EXALTO
3	PLETIVNA ANODA ZA OSOVINU ø60 mm	2		Al 10 Zn	-1,2	EXALTO
2	ALUMINIJSKA ANODA 180x60 mm	4	WA101A/1726	Al	0,44	EXALTO
1	ALUMINIJSKA ANODA 220x75 mm	5	WA102A/1727	Al	0,88	EXALTO

NAPOMENE:

1. Anode postaviti u smjeru strujanja, tj. uzdužno
2. Anode na R.21-R.5 (poz. 1 i poz. 2) postaviti uzdužno iza usisa mora!
3. Umetnuta traka za pričvršćenje anoda treba biti od aluminijske legure (ne čisti aluminij!).
4. Poz. 3 montirati na osovinu između stativne cijevi i skroka ili između propelera i skroka. Vanjski promjer tokariti da ne remeti strujanje na propeler.
5. Poz. 4: po dvije anode pored svakog skroka, a po jedra anoda iza lista kormila.
6. Ažurirana je oprema specificirana u sastavici



OSNOVA	DNE	IME	POTPIS	IZMJENE I DOPUNE	DNE	IME
OSNOV.	08.1997.	D.Željko	[Signature]	BRODOGRADILISTE SPECIJALNIH OBJEKATA "SPLIT" SPLIT, Hrvatska		Novogradnje: 596,597,598
PRECL.		V.Šimunović	[Signature]	NAVTEC MARINE d.o.o. Projektiranje, izvođenje i održavanje		[Signature]
ODOBR.		B.Željko	[Signature]			