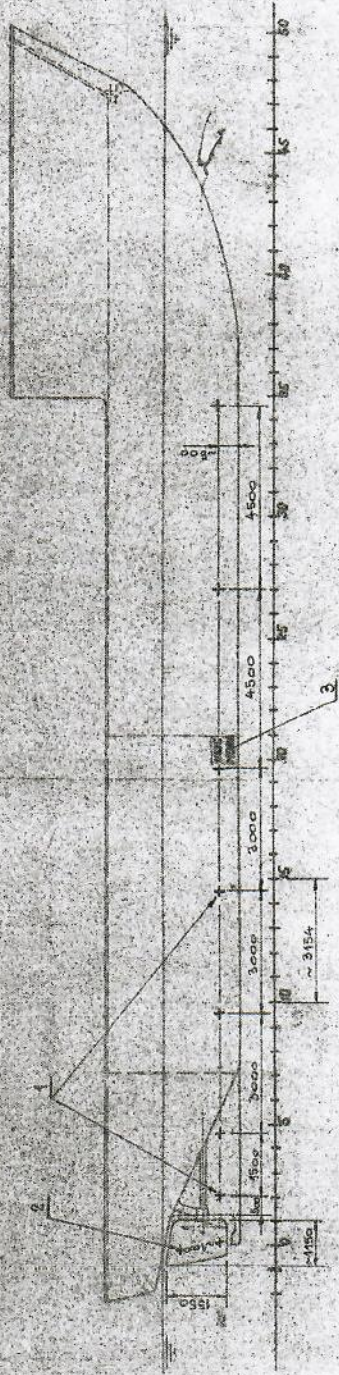
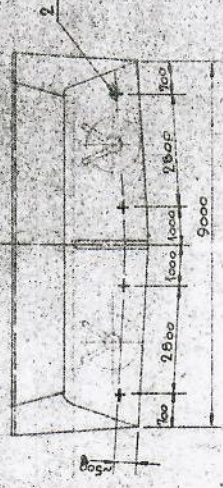


POGLEĐ NA DESNI BOK



POGLEĐ NA KIRINU



GLAVNE ZNAČAJKE :

- DUŽINA PREKO SVEGA 32,80 M
- DUŽINA IZMEĐU DOKONČA 27,30 M
- ŠIRINA 9,50 M
- VISINA NA BOKU 3,20 M
- GAZ 1,80 M

OPASKA:

- CINK ANODE POSTAVITI NA PODVODNOM DIJELU TRUPA, OKO PROPELERA I KORNILA, TE NA OBRUBAMA IZLJEVNIKA RASKLADNE VOĐE
- BOK TRAJANJA ANODA 30-40 GODINA
- ANODE ĆE SE ZAVAJKOM PRICVRSTITI ZA TRUP BRODA
- PLOŠTA ANODA IZLAZNA MOĆ NA ~ 300 m²

6	Zr - ANODA	TIP OL-003/PK	3	Zr
8	Zr - ANODA	TIP OL-008	2	Zr
14	Zr - ANODA	TIP OL-041E	1	Zr
15	NADZOR	BRZO REAGIRANJE NA STRANIMANJE	POZ	STRANIMANJE

URČENE POZICIJE ANODA		ODREĐENJE	
PROJEKT	POSREDOVAČ	PROJEKT	POSREDOVAČ
BR. 1711	J. J. J.	BR. 1711	J. J. J.
PROJEKTANT		POSREDOVAČ	
BRODOGRADNIŠTE BRIT		YUGOSLAVIA	

1711	172	INKOBROD
PODACI ZA KATODNU ZAŠTITU		- KORNILA -
1711		1711
NO 1-278-501		1711

1711