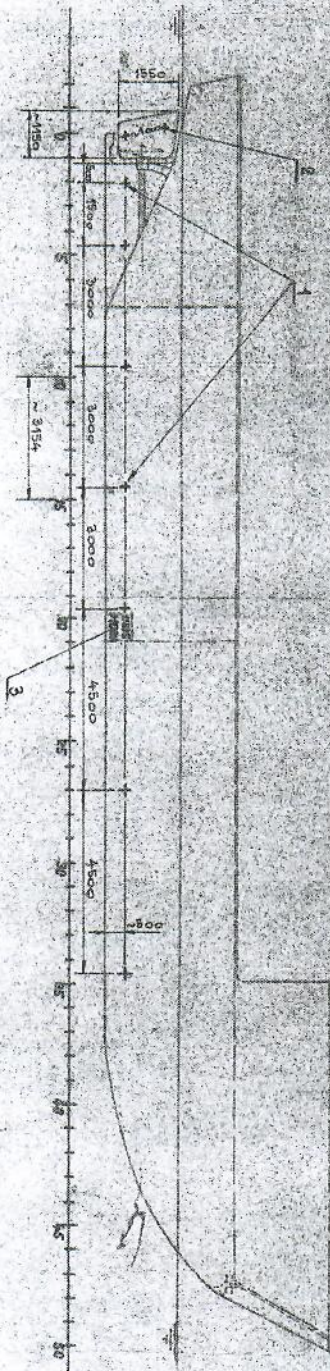
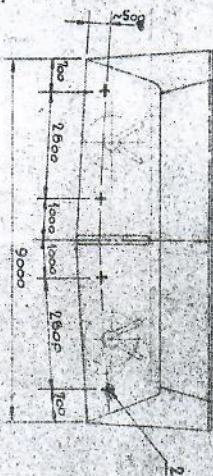


POGLEĐ NA DESNI BOK



POGLEĐ NA KRVU



GLAVNE ZNAČAJKE :

- DUŽINA PREKO SVEGA 32,80 M
- DUŽINA IZMEĐU OKONICA 27,90 M
- ŠIRINA 9,50 M
- VISINA NA BOKU 3,20 M
- GAT 1,80 M

OPASKA:

- CINK ANODE POSTAVITI NA PODOVNOMI DIJELOU TRUPA, OKO PROPELERA I KORNIKA, TE NA OSIŠIMA IZOLACIJSKA RASPLAĐNE VODE.
- MOK TRAJALIJA ANODA: VEĆI GODINE DO ISTROŠENOSTI OD 75%.
- ANODE ČE SE ZAVAROM PRIČVRSITI ZA TRUP BRODA.
- POUČINK UROMENOG DIJELA TRUPA ~ 380 m²

UČESTANE POZICIJE ANODA			
NOB	OPIS	POSREDAVACI	POSREDAVACI
1	ANODA ZA ZAŠTITU	BRONOGALVAZNE ŠRUT - YUGOSLAVIJA	112 / INKOBROD - KORČULA
2	ANODA ZA ZAŠTITU	BRONOGALVAZNE ŠRUT - YUGOSLAVIJA	112 / INKOBROD - KORČULA
3	ANODA ZA ZAŠTITU	BRONOGALVAZNE ŠRUT - YUGOSLAVIJA	112 / INKOBROD - KORČULA

PODACI ZA KATODNU ZAŠTITU

112 / INKOBROD - KORČULA

1978