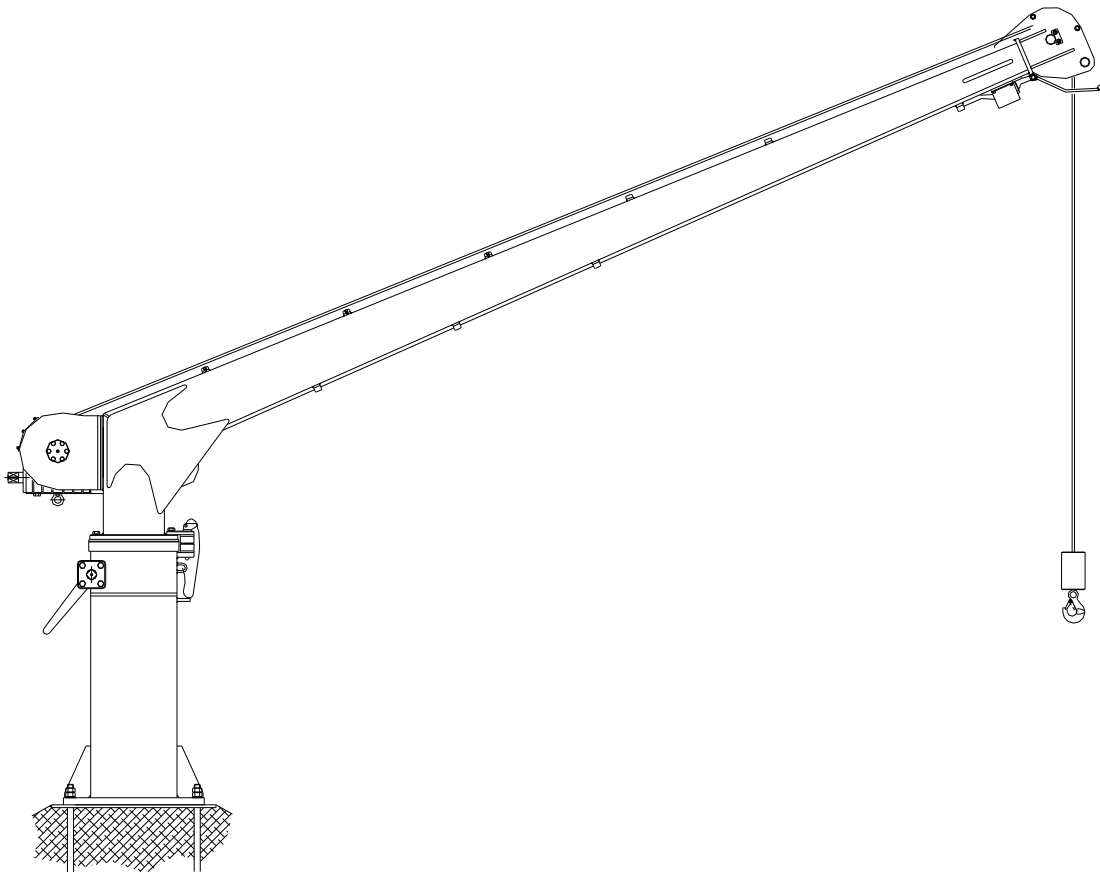




Plovput d.o.o.
Obala Lazareta 1,
21000 Split

TEHNIČKA SPECIFIKACIJA

NABAVA I ISPORUKA ELEKTRIČNE KONZOLNE DIZALICE



Split, 03. 11. 2023.

TEHNIČKI OPIS

Električna dizalica nosivosti 8-10 kN i dohvata 4 m namijenjena je podizanju i spuštanju tereta. Električna dizalica se može zakretati za 175° na svaku stranu. Visina najviše točke dizalice je 3,4 m, a max. visina od temelja do kuke 2,7m.

Vitlo dizalice se pogoni elektromotorom snage 3 kW, 3x220V AC, preko pužnog reduktora. Elektromotor je u klasi zaštite IP56. Elektromotor se napaja trofaznom strujom iz frekventnog pretvarača, koji omogućuje i bezstepenu regulaciju brzine dizanja i spuštanja. Izvor struje može biti elektrogenerator koji daje snagu 7kVA i monofazni napon 220V AC. Ako elektrogenerator ima mogućnost daljinskog pokretanja, moguće je pokretanje generatora radio komandom dizalice.

Uže na vitlu je promjera $\phi 10$ mm, neodvrtivo i izrađeno je iz nehrđajućeg čelika. Uže se vodi preko koloture na vrhu dizalice koja je izrađena iz čelika i uležištena je na kliznom ležaju izrađenom iz ležajne bronce. Oko užetnice su postavljena dva svornjaka koji spriječavaju skidanje užeta s užetnice. Na glavi dizalice je smješten granični prekidač koji isključuje vitlo ukoliko kuka podizanjem dođe do kraja.

Zakretanje dizalice se vrši ručno pomoću za to predviđenih ručica. Ručicom se okreće pužni vijak pužnog prijenosnika.

Podizanje i spuštanje brodice se također može izvršiti ručno. U kućištu vitla ugrađen je senzor koji ne dopušta elektromotorno pokretanje ako je na vitlu ručica.

Grana dizalice i gornji dio stupa su izrađeni iz pravokutne cijevi 260x180x6 mm. Donji dio pokretnog dijela dizalice je iz cijevi $\phi 152.4 \times 20$ mm. Nepokretni dio stupa dizalice je iz cijevi $\phi 368 \times 10$ mm. Cijevi su izrađene iz DIN St 52-3. Ostali nosivi dijelovi dizalice su iz konstrukcijskog čelika.

Pokretni dio dizalice je oslonjen na dva kotrljajuća ležaja. Gornji ležaj preuzima aksijalnu i radijalnu komponentu sile, a donji radijalnu komponentu.

Pužni prijenosnik za ručno zakretanje stupa/grane dizalice je prijenosnog omjera 1:60. Puž je izrađen iz ugljičnog čelika, cementiran je i kaljen. Pužno kolo je iz sivog lijeva SL30.

Montaža električne konzolne dizalice se vrši na postojeći temeljni blok (prirubnicu) demontirane „stare“ električne konzolne dizalice, kojoj su dimenzije sljedeće:

- promjer $\phi 600$ mm
- 12 provrta ($\phi 30$ mm) za inox sidrene vijke M24
- diobeni promjer provrta je $\phi 540$ mm

Sidreni vijci (inox) su izrađeni od poboljšanog materijala, dok su matice i podloške pocinčane, klase čvrstoće 8. Ukoliko Ponuditelj nema donju prirubnicu električne konzolne dizalice po navedenim dimenzijama, troškove izrade novog temeljnog bloka snosi Ponuditelj.

Pokretni dijelovi se podmazuju ugrađenim mazalicama.

Tehničke karakteristike električne dizalice:

r.br.	OPIS TEHNIČKE KARAKTERISTIKE	TRAŽENI	PONUĐENI
1.	Nosivost <i>Ponuditelj je na zahtjev naručitelja dužan dostaviti tehničku specifikaciju ili katalog kojim se dokazuje nosivost</i>	8-10 [kN]	
2.	Promjer čeličnog užeta (neodvrtivo/nehrđajuće) <i>Ponuditelj je na zahtjev naručitelja dužan dostaviti certifikat/atest/katalog ili sl. čeličnog užeta</i>	φ10 [mm]	
3.	Kapacitet bubnja čeličnog užeta	20-25 [m]	
4.	Pogon vitla elektromotor zaštita IP56 <i>Ponuditelj je na zahtjev naručitelja dužan dostaviti tehničku specifikaciju ili katalog proizvođača motora</i>	3x220V AC 3 [kW]	
5.	Brzina namatanja čeličnog užeta	Bezstepeno 0 - 11 [m/min]	
6.	Dohvat kraka električne dizalice <i>Ponuditelj je na zahtjev naručitelja dužan dostaviti Tehnički opis dizalice</i>	4 [m]	
7.	Zakretanje kraka električne dizalice	Ručno	
8.	Kut zakretanja kraka dizalice	Od 0° do 350°	
9.	Visina od temelja do kuke u gornjem položaju	2,7 [m]	
10.	Masa električne dizalice s vitlom	800 [kg] max.	
11.	Vijek trajanja	Min. 10 godina za min. 80% nazivne snage	
12.	Teh. Upute za održavanje i upute za uporabu u skladu s odredbama zakona na hrvatskom jeziku (3 kompleta)	DA	
13.	Standardna kuka max. nosivosti <i>Ponuditelj je na zahtjev naručitelja dužan dostaviti certifikat/atest/tehnički list ili sl. proizvođača</i>	Od 15 do 35 [kN]	
14.	Lokalna upravljačka konzola sa konektorom za spajanje na elektro-ormar <i>Ponuditelj je na zahtjev naručitelja dužan dostaviti certifikat/atest/tehnički list/katalog ili sl. od proizvođača</i>	DA	
15.	Radio komanda jednako vrijedna kao Hetronic tip Mini V2 dometa 100 m kroz sve prepreke i 300 m vidljive linije <i>Ponuditelj je na zahtjev naručitelja dužan dostaviti certifikat/atest/katalog/tehnički list ili sl. od proizvođača</i>	DA	

Napomena:

Ponuditelj je dužan popuniti ovaj obrazac i dostaviti ga uz ponudu

OPSEG ISPORUKE ZA JEDAN KOMPLET:

1) 1 kom. ELEKTRIČNA DIZALICA 8-10kN/4m

2) 1 set ELEKTROOPREMA

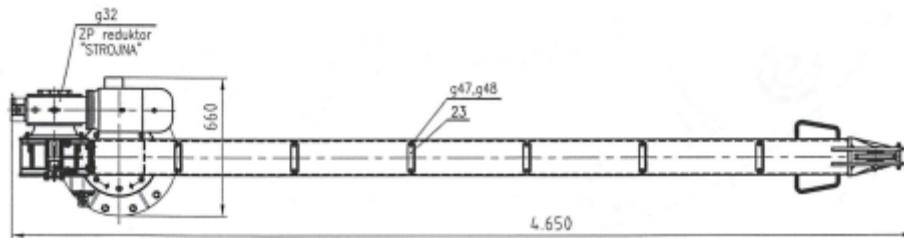
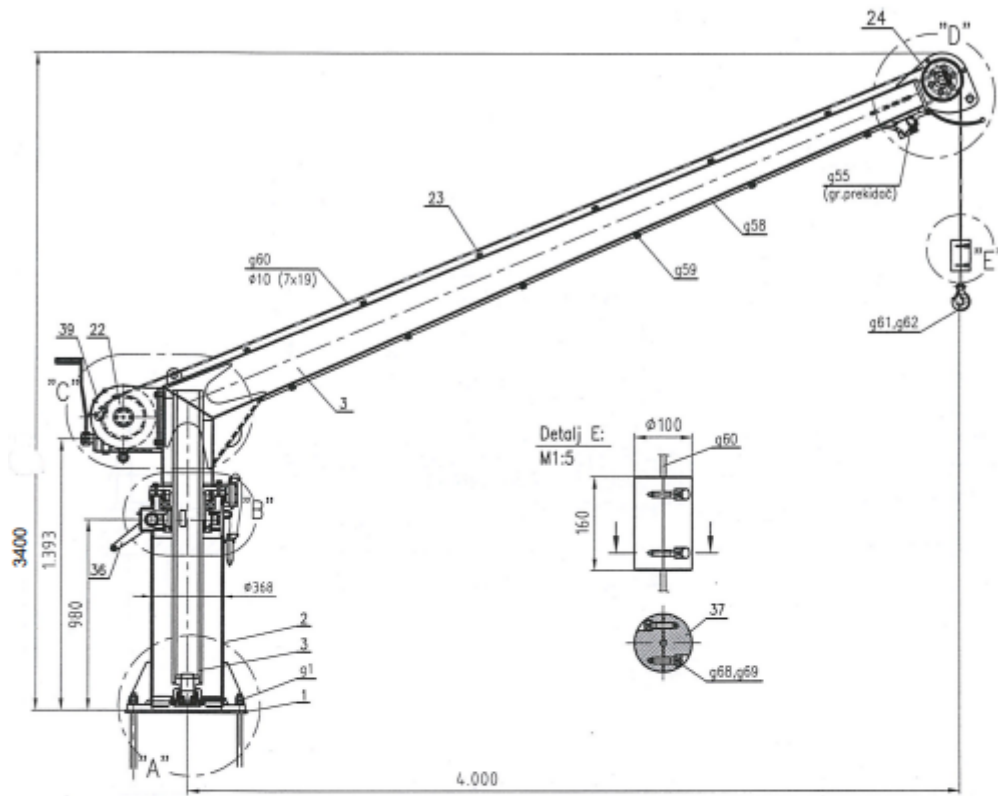
1 x	Elektromotor 3x220V, snage 3 kW, zaštita IP56
1 x	Razvodni ormar za ugradnju u zatvoreni prostor, IP 54, s izvršnim elementima za upravljanje i zaštitu, napaja se monofaznom strujom 220V
1x	Frekventni pretvarač ugrađen u elektroormar
1 x	Upravljačka kutija, IP66 AISI 316L / 230 VAC , za vanjsku ugradnju, (tipke za upravljanje "diže" – "spušta", bezstepeno podešavanje brzine), fiksna ili na produžnom kabelu s vodonepropusnim konektorom
1x	Radio komanda Hetronic ili jednakovrijedna, sa tipkama: 1. Tipke za podizanje i spuštanje. 2. Tipke za daljinsko pokretanje i zaustavljanje diesel-električnog agregata (ako agregat ima mogućnost daljinskog upravljanja)

3) 1 set BOJANJE - Priprema površina, temeljno bojanje, i završna nijansa po izboru kupca

- Pjeskarenje u klasi SA 21/2 prema ISO 8501-1,
- Temeljni premaz Hempel Zinc-Rich Epoxy Primer (50÷70 µm)
- Temeljni premaz Hempel Epoxy Mastic (100÷120 µm)
- Završni sloj Hempel Top coat -2 Comp. Polyurethane
- Ukupna debljina suhog filma 300 µm

4) TEHNIČKA DOKUMENTACIJA

- 1 x Ugradbena dokumentacija na hrvatskom jeziku,
- 1 x Matična knjiga
- 1 x Izjava o sukladnosti (CE)
- 3 x Teh. upute za održavanje i upute za uporabu
- 3 x Isprava od ovlaštene ustanove kojom se potvrđuje da je stroj ili uređaj proizveden u skladu s propisima zaštite na radu (dizalica nosivosti manje od 10 kN)
- 3 x Garantni list
- 3 x Lista pričuvnih dijelova i alata





Napomene:

- Ponuditelj se obvezuje isporučiti na adresu Naručiitelja – Stinice 30a, Split (glavno skladište) električnu konzolnu dizalicu,
- Od Ponuditelja će se tražiti tehnički podatci kao što su: preliminarni nacrti i specifikacije električne konzolne dizalice, upravljačkog ormara, opis rada opreme, te važeći certifikati ISO 9001:2015 Certifikacija sustava upravljanja, te odobrenje kontrolne kuće koja atestira proizvode za brodogradnju npr. kao što su BV u skladu s zahtjevima norme NR320 (certificiranje materijala i opreme za klasifikaciju pomorskih jedinica) ili jednakovrijedne.
- Prilikom isporuke, Ponuditelj je dužan dostaviti svu tehničku dokumentaciju isporučene robe, knjigu uputa na hrvatskom jeziku, sažetak uputa (upute za korištenje) na hrvatskom, te nakon izvršenja svih aktivnosti potrebno je ishoditi Zapisnik o pregledu i ispitivanju radne opreme od strane ovlaštene tvrtke (atest/certifikat prilikom puštanja u rad dizalice)
- Ugradnja električne konzolne dizalice je obaveza Naručiitelja, dok je puštanje u rad obaveza Ponuditelja,

- Ispravnost postojeće dovodne instalacije i napajanja na mjestu ugradnje električne konzolne dizalice osigurava Plovput,
- Minimalna garancija na isporučenu robu iznosi 12 mjeseci od puštanja u rad,
- Odgovorna osoba za tehnička pitanja je g. Petar Radan, ing. mech. (petar.radan@plovput.hr, mob: 098/994-5036),