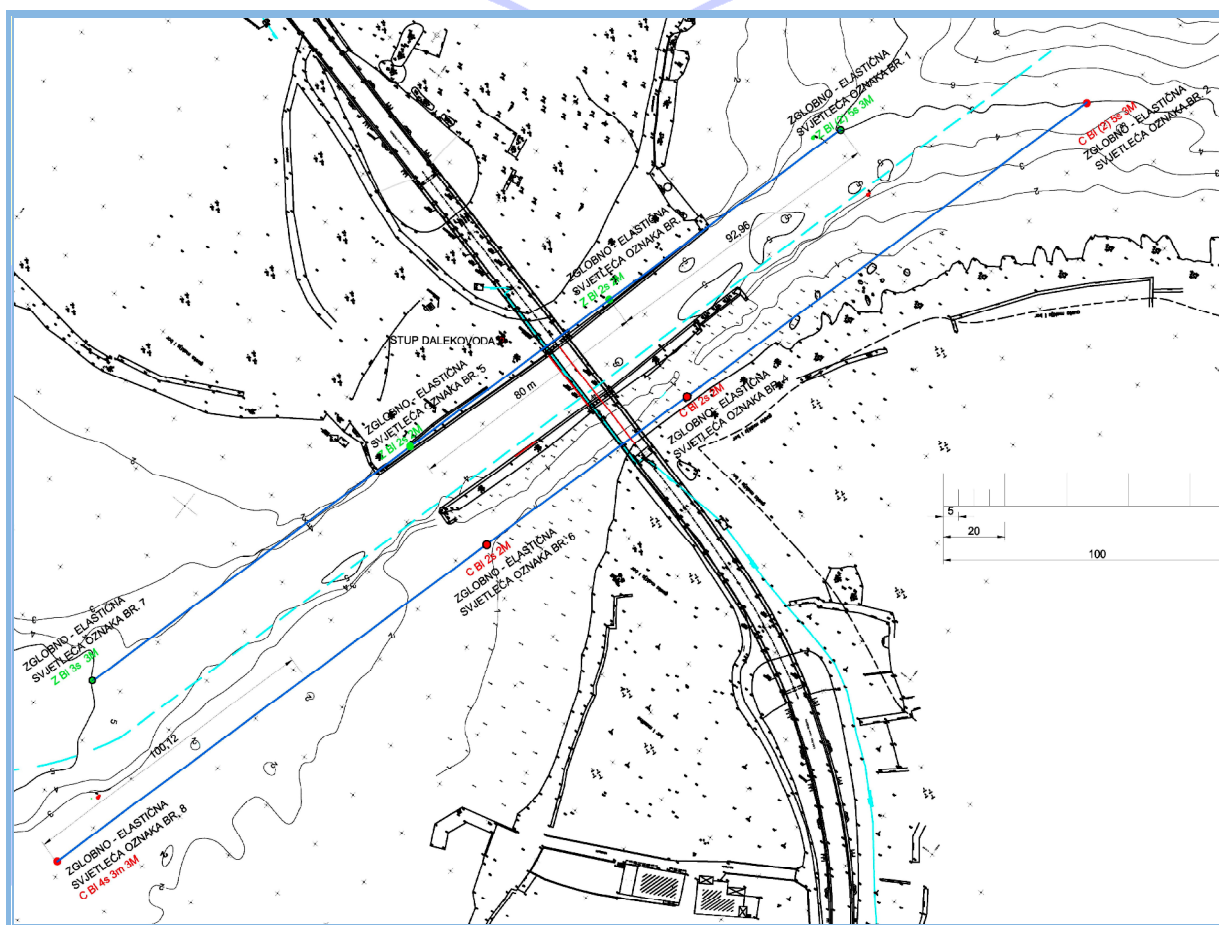


OZNAČAVANJE PLOVNOG KORIDORA KANALA (PROLAZA) MALI ŽDRELAC OBJEKTIMA POMORSKE SIGNALIZACIJE radi privremenog otvaranja tijekom turističke sezone

Tijekom turističke sezone plovni koridor kanala Mali Ždrelac označen je objektima pomorske signalizacije kako slijedi:

1. Postavljeno je 8 (osam) novih zglobno – elastičnih svjetlećih oznaka



Svjetleća oznaka br. 1

- Značaj oznake: lateralni – desna strana
- Karakteristika svjetla: Z Bl (2) 5s 3m 3M (0,5 + 1; 0,5 + 3)s
- Pozicija: $\varphi = 44^{\circ} 00' 48,83'' N$; $\lambda = 015^{\circ} 15' 21,07'' E$
- Boja oznake: zelena
- Znak na vrhu: zeleni stožac, vrhom prema gore
- Visina iznad SRM: 3m

Svjetleća oznaka br. 2

- Značaj oznake: lateralni – lijeva strana
- Karakteristika svjetla: C Bl (2) 5s 3m 3M (0,5 + 1; 0,5 + 3)s
- Pozicija: $\varphi = 44^{\circ} 00' 47,01''$ N ; $\lambda = 015^{\circ} 15' 18,52''$ E
- Boja oznake: crvena
- Znak na vrhu: crveni valjak
- Visina iznad SRM: 3m

Svjetleća oznaka br. 3

- Značaj oznake: lateralni – desna strana
- Karakteristika svjetla: Z Bl 2s 2m 2M (0,3 + 1,7)s
- Pozicija: $\varphi = 44^{\circ} 00' 51,56''$ N ; $\lambda = 015^{\circ} 15' 22,13''$ E
- Boja oznake: zelena
- Znak na vrhu: zeleni stožac, vrhom prema gore
- Visina iznad SRM: 2m

Svjetleća oznaka br. 4

- Značaj oznake: lateralni – lijeva strana
- Karakteristika svjetla: C Bl 2s 2m 2M (0,3 + 1,7)s
- Pozicija: $\varphi = 44^{\circ} 00' 51,86''$ N ; $\lambda = 015^{\circ} 15' 20,38''$ E
- Boja oznake: crvena
- Znak na vrhu: crveni valjak
- Visina iznad SRM: 2m

Svjetleća oznaka br. 5

- Značaj oznake: lateralni – desna strana
- Karakteristika svjetla: Z Bl 2s 2m 2M (0,3 + 1,7)s
- Pozicija: $\varphi = 44^{\circ} 00' 54,06''$ N ; $\lambda = 015^{\circ} 15' 23,09''$ E
- Boja oznake: zelena
- Znak na vrhu: zeleni stožac, vrhom prema gore
- Visina iznad SRM: 2m

Svjetleća oznaka br. 6

- Značaj oznake: lateralni – lijeva strana
- Karakteristika svjetla: C Bl 2s 2m 2M (0,3 + 1,7)s
- Pozicija: $\varphi = 44^{\circ} 00' 54,36''$ N ; $\lambda = 015^{\circ} 15' 21,35''$ E
- Boja oznake: crvena
- Znak na vrhu: crveni valjak
- Visina iznad SRM: 2m

Svjetleća oznaka br. 7

- Značaj oznake: lateralni – desna strana
- Karakteristika svjetla: Z Bl 3s 3m 3M (0,5 + 2,5)s
- Pozicija: $\varphi = 44^{\circ} 00' 57,60''$ N ; $\lambda = 015^{\circ} 15' 24,73''$ E
- Boja oznake: zelena
- Znak na vrhu: zeleni stožac, vrhom prema gore
- Visina iznad SRM: 3m

Svjetleća oznaka br. 8

- Značaj oznake: lateralni – lijeva strana
- Karakteristika svjetla: C Bl (2) 5s 3m 3M (0,5 + 1; 0,5 + 3)s
- Pozicija: $\varphi = 44^{\circ} 00' 59,69''$ N ; $\lambda = 015^{\circ} 15' 23,39''$ E
- Boja oznake: crvena
- Znak na vrhu: crveni valjak
- Visina iznad SRM: 3m

2. Aktivirana su privremeno pogašena obalna svjetla Rt Zaglav (PS, br. 411) i Rt Artina (PS, br. 412), te lučko svjetlo na pristanu Gospe od sniga (PS, br. 414,1) s tim da karakteristike tih svjetala ostaju iste kao i prije pogašenja.

3. Istovremeno su uklonjene dvije prethodno postavljene svjetleće plutače "posebnog značaja".

PLOVPUT